

第4回コエド芋パーク 実施概要



日程：2026年2月14日(土)～2月15日(日)

会場：川越城本丸御殿前広場(初雁公園内)

主催:コエド芋パーク実行委員会

(三共木工(株)・飯能信用金庫・COEDO KAWAGOE F.C・TKM(株)・川越開運堂(株)・(株)ワンウェイ
(株)JTBC川越支店・明治安田生命川越支社)

※本実施概要記載の項目に関しては検討段階のものも含まれますので内容が変更となる場合がございます。

■テーマ・ビジョン

①川越が世界に誇る「川越いも」の歴史的・文化的価値を

世の中に広め地域の「食」を通じて地域を活性化したい

②冬の川越の風物詩として地域に根付いたイベントを確立し

地域活性化に貢献したい

～私たちのこんな想いに共感頂ける方のご協力をお待ちしております～

■実施概要

- 🍃 日程:2026年2月14日(土)~2月15日(日)
- 🍃 会場:川越城本丸御殿前広場(初雁公園内)
- 🍃 開催時間:10:00~20:00
- 🍃 入場料:前売り450円/当日500円
- 🍃 昨年入場者実績:約1万人 ※累計来場者数約5万人

■コエド芋パーク実行委員会

コエド芋パーク実行委員会

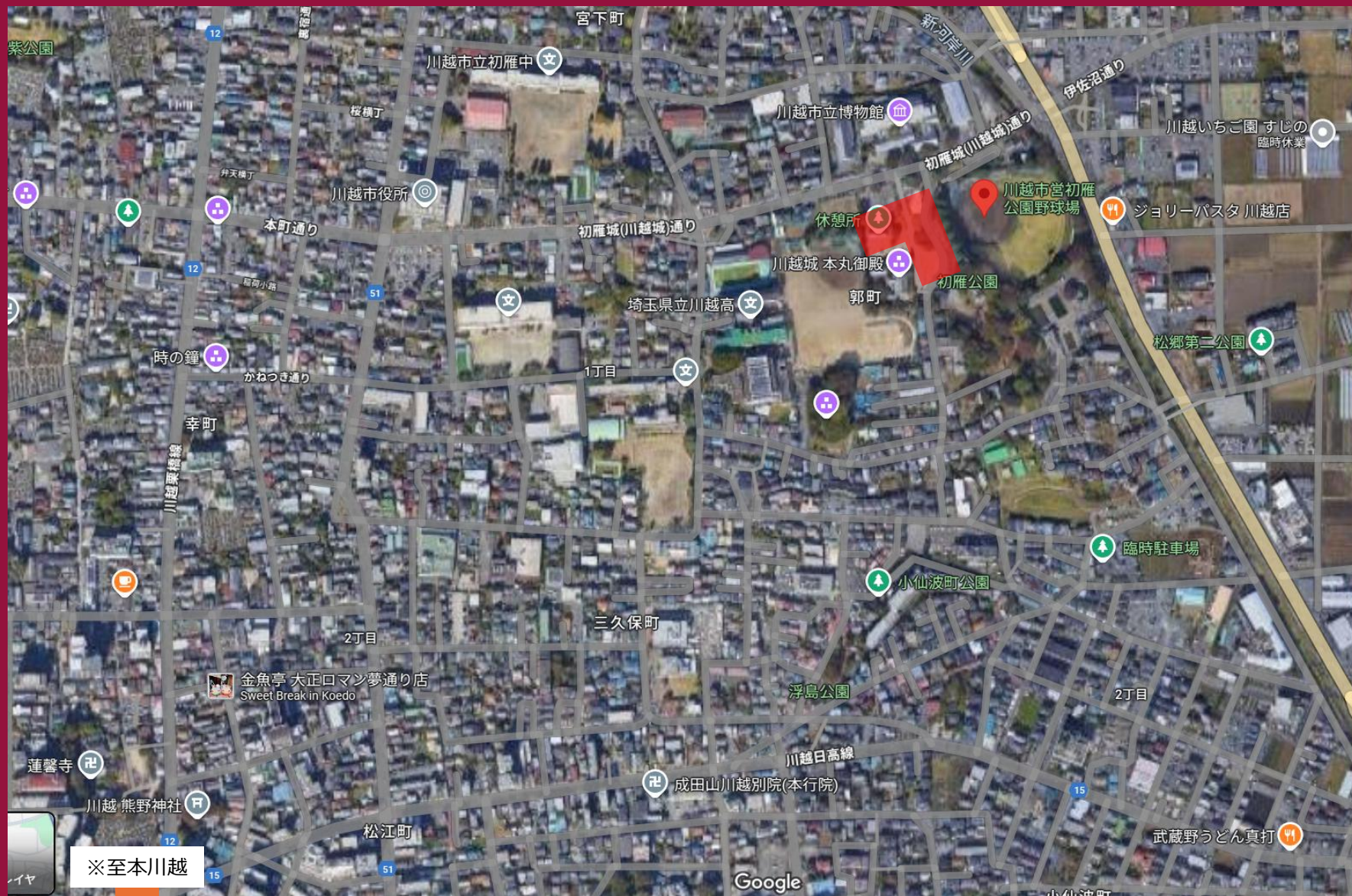
会長	ベリー・ドウエル	東京国際大学名誉教授・サツマイモまんが資料館館長
副会長	山田 英次	川越いも友の会事務局長・川越サツマイモ商品振興会事務局・日本いも類研究会役員・さつまいもカンパニー(株)顧問
事務局長	木所 裕幸	TKM(株)・(株)川越開運堂 代表取締役社長
監事	戸口 真也	(株)JTBC川越支店 支店長
委員	森田 精一郎	三共木工(株) 代表取締役副社長
	的矢 友裕	飯能信用金庫 南大塚支店 支店長
	鈴木 崇生	明治安田生命 川越支社 支社長
	齊藤 博	株式会社ワンウェイ 専務取締役
	有田 和生	COEDO KAWAGOE F.C

※協力：(株)ジーセブズ・文化創造インキュベーション施設コエトコ

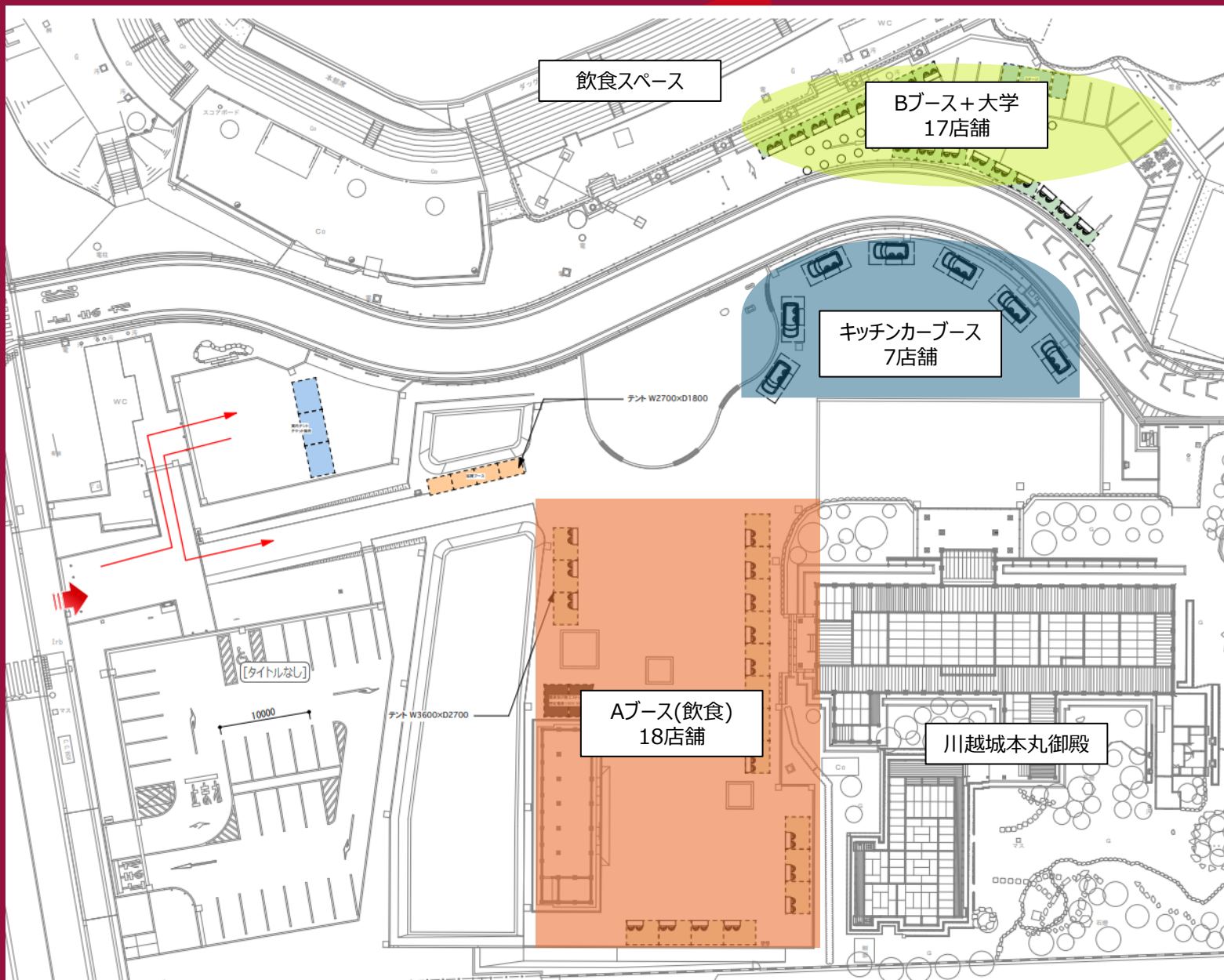
■開催までのスケジュール(案)

[illegible]

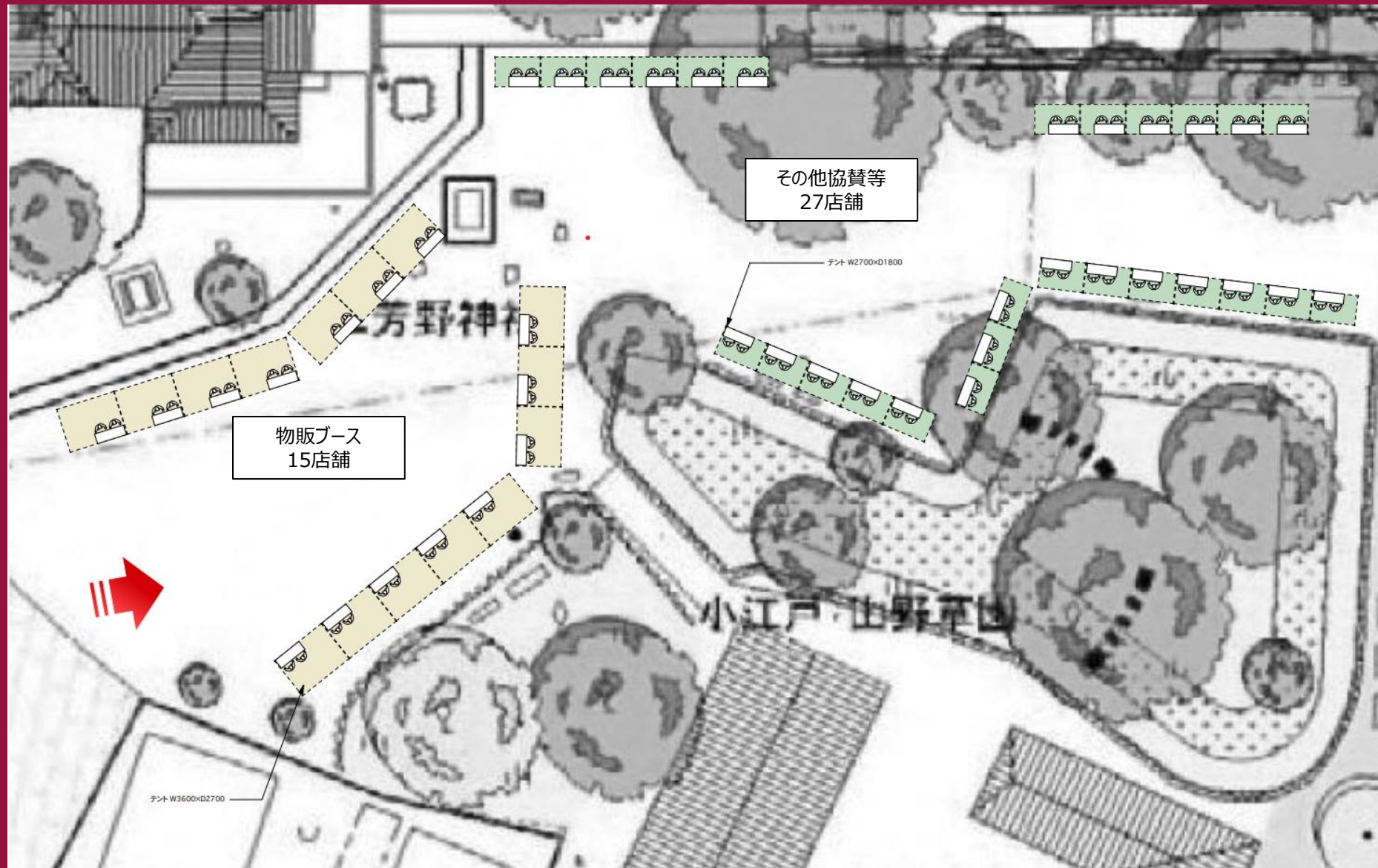
■会場 川越城本丸御殿前広場(初雁公園内)



■会場レイアウト(案) 本丸御殿前広場・初雁球場



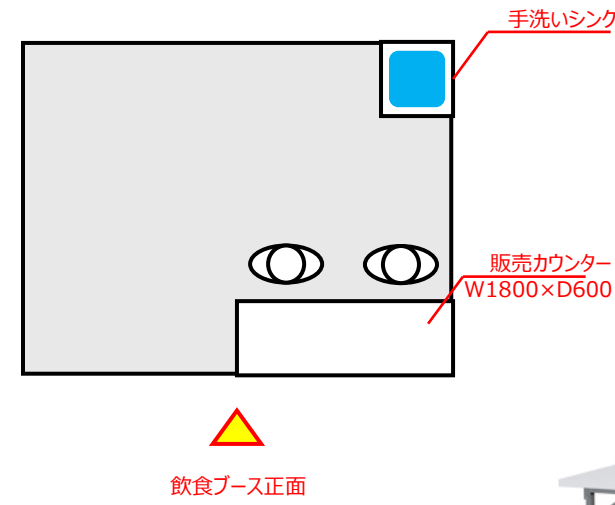
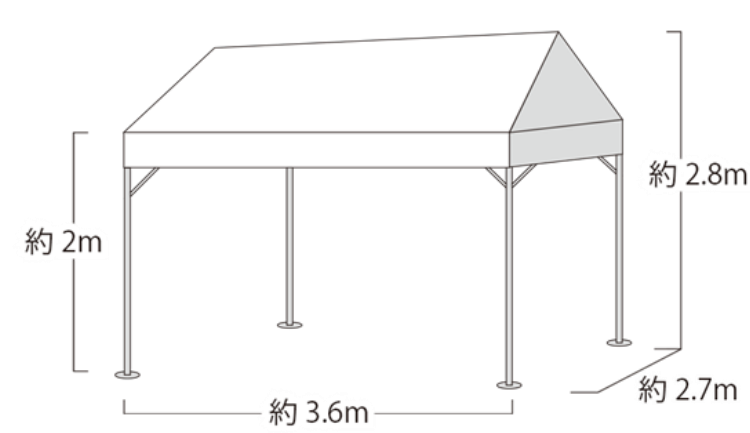
■ 会場レイアウト(案) 初雁公園



■出店の流れ



■ 出店要綱:飲食Aブース:66,000円+ロイヤリティ10%(最低:50,000円)



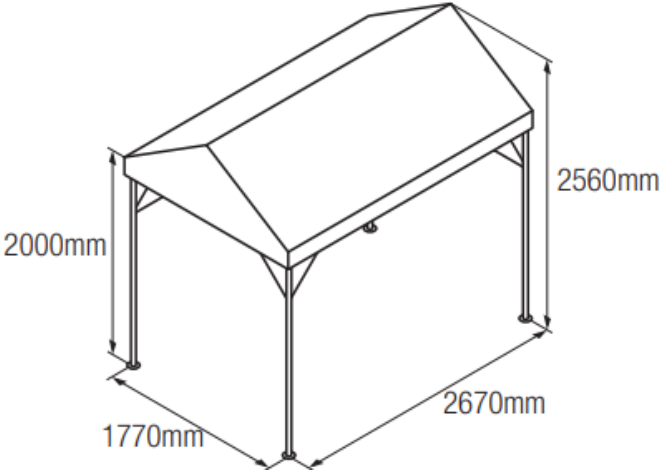
※1出店者に対して1テントとなります。
※テントは三方向幕 照明は夜間の設置
※出店者ブース名が入ります
※照明・コンセントは別途お申込ください。

- 販売カウンター×1本(W180cm×D60cm)
- 手洗いシンク (タンク式)

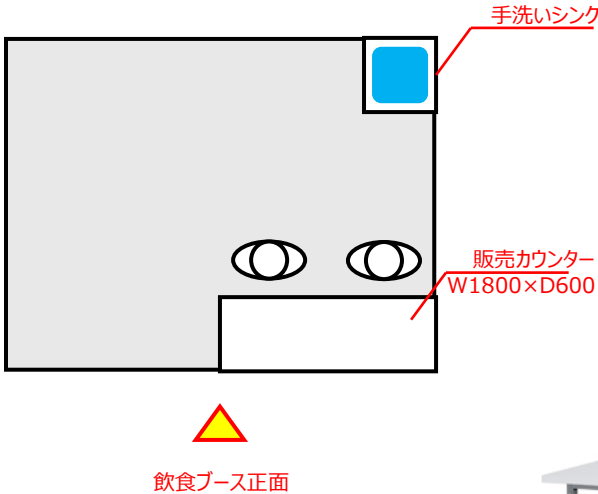
No.	品名	内容	数量	備考
1	テント	W3600mm×D2700mm	1	
2	社名板	W1800mm×H300mm 白ベース黒文字	1	
3	販売カウンター	W1800mm×D600×H700	1	
4	手洗いシンク	1層式シンク(タンクタイプ)	1	会期中の排水、注水は出展者様 ご自身でお願いします

※ 上記設備については出店料に含まれます。
※ 上記以外につきましては、運営事務局へお問い合わせください。
個別に対応可否と費用をご案内致します。

■ 出店要綱:飲食Bブース:55,000円+ロイヤリティ10%(最低:40,000円)



※1出店者に対して1テントとなります。
※テントは三方向幕 照明は夜間の設置
※出店者ブース名が入ります
※照明・コンセントは別途お申込ください。

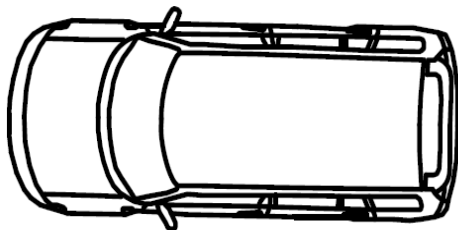


- 販売カウンター×1本(W180cm×D60cm)
- 手洗いシンク (タンク式)

No.	品名	内容	数量	備考
1	テント	W3600mm×D2700mm	1	
2	社名板	W1200mm×H300mm 白ベース黒文字	1	
3	販売カウンター	W1800mm×D600×H700	1	
4	手洗いシンク	1層式シンク(タンクタイプ)	1	会期中の排水、注水は出展者様 ご自身でお願いします

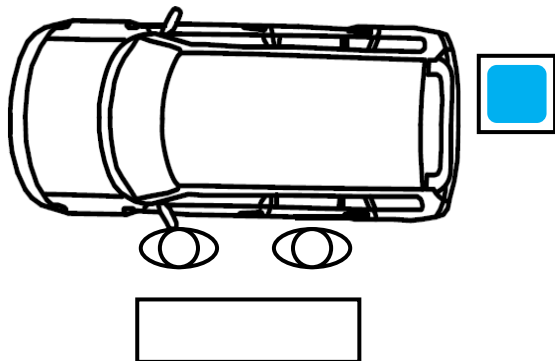
※上記設備については出店料に含まれます。
※上記以外につきましては、運営事務局へお問い合わせください。
個別に対応可否と費用をご案内致します。

■ 出店要綱:キッチンカー:55,000円+ロイヤリティ10%(最低40,000円)



出店スペース W5000×D2500

※車両サイズ 5000×2500以内
(大型車はご相談ください)
※テントのご用意はありません。
※出店者ブース名の入った看板をお渡しします。
※照明・コンセントは別途お申し込みください。



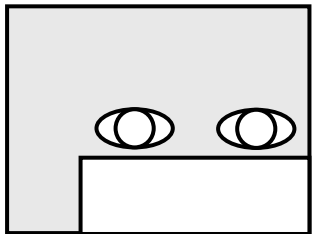
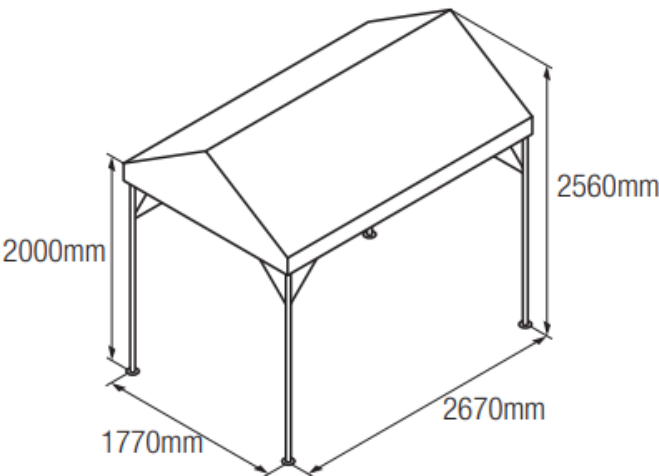
■ 販売カウンター×1本(W180cm×D60cm)

■ 手洗いシンク (タンク式)

No.	品名	内容	数量	備考
1	出店スペース	W5000mm×D2500mm以内	1	
2	社名板	W1800mm×H300mm 白ベース黒文字	1	
3	販売カウンター	W1800mm×D600×H700	1	
4	床面養生		1	

※上記設備については出店料に含まれます。
※上記以外につきましては、運営事務局へお問い合わせください。
個別に対応可否と費用をご案内致します。

■ 出店要綱:物販Cブース:33,000円+ロイヤリティ10%(最低:25,000円)



販売カウンター
W1800×D600



飲食ブース正面

■ 販売カウンター×1本(W180cm×D60cm)

- ※1出店者に対して1テントとなります。
- ※テントは三方向幕 照明は夜間の設置
- ※出店者ブース名が入ります
- ※照明・コンセントは別途お申込ください。

No.	品名	内容	数量	備考
1	テント	W3600mm×D2700mm	1	
2	社名板	W1800mm×H300mm 白ベース黒文字	1	
3	販売カウンター	W1800mm×D600×H700	1	

※上記設備については出店料に含まれます。
※上記以外につきましては、運営事務局へお問い合わせください。
個別に対応可否と費用をご案内致します。

■ イベント循環バスの運行について



川越駅・本川越駅からの循環バスによる送迎を想定(予定)



■ 運行時間:09:30~19:00

■ 運行経路: ①川越駅
↓
②本川越駅
↓
③初雁公園



■ イベント駐車場について

イベント開催中の交通渋滞を避けるために駐車場を複数箇所確保(予定)



■ ステージ・体験ブースコンテンツ案

🍃 ご当地キャラステージ

⇒埼玉県西部地区の自治体のPRを行うためのスペースを設置
ご当地キャラクターによるキャラクターショーも実施する事で
川越だけでなく近隣市町村の名産品のPRにも繋げる。



🍃 地域スポーツチームとの連携

⇒地域のスポーツチームと連携した体験ブースを設置
来場する子供たちに対して新たにスポーツに触れる機会の創出
※連携候補種目:サッカー・野球・3×3・卓球・ハンドボール等

🍃 企業体験コーナーの設置

⇒企業による体験ブースやPRブースの設置。
商品展示や車両展示などのスペースを設ける事でより協賛企業のPRに
繋げる。

🍃 川越城での甲冑体験・撮影

⇒川越の城下町としての側面を知ってもらう

■メディア露出・掲載(案)



昨年実績(メディア)

- ・フジテレビ ・毎日新聞 ・川越経済新聞 ・川越経済新聞・農業新聞
- ・さつまいもニュース・おいもメディア・埼玉新聞など



過去実績(広告掲載)

- ・西武鉄道(デジタルサイネージ・アプリ会員向け発信)
- ・東武鉄道(ポスター掲示)
- ・明治安田生命公式LINE
- ・飯能信用金庫公式LINE
- ・(株)JT B公式SNS(X・Facebook)
- ・小江戸川越観光協会
- ・川越市内保育園(全園配布)等

■紅赤コンテスト2026の開催について

- 川越いものブランド「紅赤」の魅力を伝えるため
出場店舗が「紅赤を使った」商品を開発
審査員の投票によりグランプリを決定。記念品を贈呈。
- 第1回グランプリ：三芳町「OIMO cafe」
- 審査員(25年実績)
 - ・コエド芋パーク実行委員会 副会長 山田英次
 - ・いも膳 社長 神山正久
 - ・江戸屋弘東園、伊東久子
 - ・焼き芋を365日食べる熱波師・焼き芋アンバサダー 天谷窓大
 - ・さつまいもスイーツマニア なこくん
 - ・十文字学園女子大学 食品開発学科 梶野涼子 先生
 - ・大学生代表1名



■協賛・後援(25年実績)

プラチナパートナー

株式会社アットファーム

ブロンズパートナー(10社)

・愛和病院 ・岩堀建設工業株式会社 ・株式会社タカインフォテクノ ・横田建設株式会社
・株式会社フロコート ・埼玉車体株式会社 ・川木建設株式会社
・有限会社山口土建 ・東上運輸株式会社 ・有限会社立ち華葬祭

フレンドパートナー(15社)

・明治安田生命相互会社 ・ライソン株式会社 ・エムエス観光バス株式会社
・株式会社電豊社 ・ヤマダ産業株式会社 ・有限会社森田土木造園 ・株式会社マヤマ ・有限会社貫井建材店
・株式会社ホレスト ・株式会社アセットホームサービス ・初雁興業株式会社 ・株式会社フカワビジネス
・有限会社埼玉フーズ・(株)サンアメニティ ・三光建設株式会社

後援

・川越市 ・三芳町 ・(公社)小江戸川越観光協会 ・川越商工会議所 ・川越いも友の会 ・川越サツマイモ商品振興会
・(一社)DMO川越 ・三芳町川越いも振興会 (一社)埼玉県物産観光協会・日本いも類研究会
・(一財)いも類振興会 ・埼玉県川越農林振興センター

広告・物品協賛

・麒麟ビバレッジ株式会社 ・西武鉄道株式会社 ・東武鉄道株式会社 ・株式会社ジーセブンス
・有限会社ミネ五十子印刷 ・株式会社ワンウェイ ・COEDO KAWAGOE F.C 株式会社ムーミン物語

■ 協賛について

	ゴールドパートナー	学生応援パートナー	シルバーパートナー	ブロンズパートナー	フレンドパートナー
協賛金額(税別)	500,000	300,000	150,000	100,000	50,000
募集枠	1	5～6	10	－	－
ポスターへのロゴ掲示	○				
配布チラシへのロゴ掲示	○		○		
ポスターへの社名掲示(大)	○				
ポスターへの社名掲示(小)			○	○	○
配布チラシへの社名掲示(大)	○				
配布チラシへの社名掲示(小)			○	○	○
学生ブースの冠スポンサーとして看板掲示		○			
学生による企業訪問・紹介		○			
会場内看板・ステージボードへのロゴ掲示(大)	○				
会場内看板・ステージボードへのロゴ掲示(小)			○		
会場内でのブース出展	○		○		
会場内でのサンプリング(商品・チラシ配布・設置)	○		○	○	
公式HPへのバナー掲示	○		○		
公式SNSでの企業紹介	○	○			
入場整理券へのロゴ掲示	○				
スタッフ着用アイテムへのロゴ掲示	○				
飯能信用金庫公式LINEでの企業紹介	○		○		

■協賛メリット



地元の食文化の保全・PRに貢献

⇒300年以上続く世界農業遺産の保全・PRに貢献する事で企業イメージの向上に繋がります。



来場者への効率的なPRが可能

⇒本イベントの来場者の7割が女性です。20代～50代の食や健康に関心の高い世代へのアプローチが可能です。



イベントを通じた新たな繋がりやコミュニティの創出

⇒参加店舗・協賛企業・大学等を含めて100社近い企業・団体が参加するイベントです。イベントを通じて新たな交流を創造します。



学生応援協賛による学校に対するアプローチ

⇒学生応援ブースを通じて学校との連携を図る事ができます。採用やPRの場にお困りの企業様とのコラボも可能です。

■協賛について(ゴールドパートナー)

①ポスターへのロゴ掲示



貴社のロゴマークをポスターに掲示します。

配布予定枚数: 1,500部

掲載予定先

- ・各種メディア
- ・SNS関連
- ・市内飲食店
- ・鉄道各社の駅校内等

ロゴ掲載予定スペース

※ポスターA1(予定)

②配布チラシへのロゴ掲示



貴社のロゴマークを会場配布チラシに掲載します。

配布予定

- ・当日会場配布
- ・事前配布

ロゴ掲載予定スペース

※配布チラシA3 3つ折

③ポスターへの社名掲示(大)



貴社のロゴマークと合わせて社名をゴールドパートナーとして掲出致します。

④配布チラシへの社名掲示(大)



貴社のロゴマークと合わせて社名をゴールドパートナーとして掲出致します。

⑤会場内看板・ステージボードへのロゴ掲示(大)

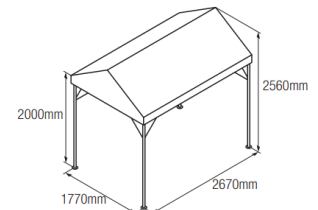
当日会場内に設営する看板やステージ上のバックボードに貴社のロゴデータを掲載します。



⑥会場内でのブース出展

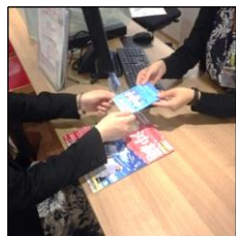


当日イベント会場内にて特設ブースを設置。ブースにて貴社商品PR等を行って頂けます。



■協賛について(ゴールドパートナー)

⑦会場内でのサンプリング (商品・チラシ配布・設置)



当日イベント会場にて
貴社の商品サンプルの配布
やチラシ配布などを行って頂けます。

※配布商品・スタッフは貴社にて
ご用意をお願い致します。

⑧公式HPへのバナー掲示

イベント公式HP(今秋公開予定)に貴社のHPへのリンクを設置致します。



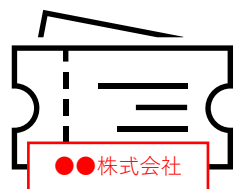
⑨公式SNSでの企業紹介

公式SNS内で貴社をゴールドパートナーとして紹介いたします。(1回)



⑩入場整理券へのロゴ掲示

入場券(来場者全員に配布予定)に貴社のロゴを掲載します。



⑪スタッフ着用アイテムへのロゴ掲示



イベント当日スタッフが着用する
アイテムに貴社のロゴを掲載します。
※詳細内容未定

⑫飯能信用金庫公式LINEでの企業紹介

飯能信用金庫公式LINE(会員数2万人)にて貴社の紹介記事を発信します。(1回)



■協賛について(学生連携パートナー)

①学生ブースの冠スポンサーとしての看板掲示

「●●株式会社×●●大学」

上記のような形で学生ブースに社名版が掲示されます。

学生ブース写真

※出店予定大学：十文字女子大学・尚美大学
女子栄養大学・埼玉女子短期大学・立教大学等

②学生による企業訪問・紹介

ブース出店する学生が貴社を
実際に訪問し企業見学を行います。
後日学生が作成した企業紹介ページを
イベント公式SNSに公開いたします。



※昨年の企業見学の様子

■協賛について(シルバーパートナー)

⑦公式HPへのバナー掲示

イベント公式HP(今秋公開予定)
に貴社のHPへのリンクを設置致します。



●●株式会社

⑧飯能信用金庫公式LINEでの企業紹介

飯能信用金庫公式LINE(会員
数2万人)にて貴社の紹介記事を
発信します。(1回)



■協賛について(シルバーパートナー)

①配布チラシへのロゴ掲示



②ポスターへの社名掲示(小)



貴社の社名をシルバーパートナーとして掲載いたします。

③配布チラシへの社名掲示(小)



貴社のロゴマークと合わせて社名をシルバーパートナーとして掲出致します。

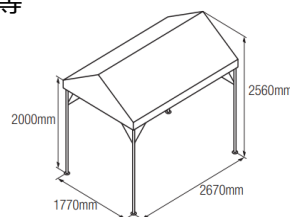
④会場内看板・ステージボードへのロゴ掲示(小)

当日会場内に設置する看板やステージ上のバックボードに貴社のロゴデータを掲載します。



⑤会場内でのブース出展

当日イベント会場内にて特設ブースを設置。ブースにて貴社商品PR等を行って頂けます。



⑥会場内でのサンプリング(商品・チラシ配布・設置)

当日イベント会場内にて貴社の商品サンプルの配布やチラシ配布などを行って頂けます。

※配布商品・スタッフは貴社にてご用意をお願い致します。



■協賛について(ブロンズパートナー)

①ポスターへの社名掲示(小)



貴社の社名をブロンズパートナーとして掲載いたします。

②配布チラシへの社名掲示(小)



貴社の社名をブロンズパートナーとして掲出致します。

③会場内でのサンプリング (商品・チラシ配布・設置)



当日イベント会場内にて
貴社の商品サンプルの配布
やチラシ配布などを行って頂けます。

※配布商品・スタッフは貴社にて
ご用意をお願い致します。

■協賛について(フレンドパートナー)

①ポスターへの社名掲示(小)



貴社の社名をフレンドパートナーとして掲載いたします。

②配布チラシへの社名掲示(小)



貴社の社名をフレンドパートナーとして掲出致します。

■当日配布チラシ(25年実績)



COEDO IMO PARK EVENT

「おいしい♪」だけじゃない!
大人も子供も楽しめるイベントも開催!

ステージイベント
《第二会場》

休憩イベント
《講堂1階：入場無料》

15日(土)	16日(日)
11:00~11:20 さつまいも芋美体操	11:00~11:30 ムーミンバレーパークから ムーミンがやってくる!①
12:30~13:00 ご当地キャラクターグリーディング (はきむ・コパン・うなも・おいらも・おいらも)	11:30~11:45 おいもの紙芝居
13:00~13:30 第1回 紅赤コンテスト	12:00~12:30 SINGカゴエ
13:30~13:45 世界農業遺産座談会	12:30~13:00 ムーミンバレーパークからムーミンがやってくる!②
13:45~14:00 おいもの紙芝居	13:00~14:00 花三線教室 沖縄民謡ショー
15:00~15:30 たねまき・おまつり・おまつり・おまつり	14:00~15:00 美都あやめ民謡ショー

①レゴランド・ジャパン×JTB レゴブロックで遊ぼう! ワークショップ
レゴブロックを使ってゴーストカーとレースドライバーを作ろう
先着:各日50名様/参加費:1,000円
レゴランド・ジャパン・リゾートへの参観の
最新情報もご案内!

②E-SportsキャスターによるE-Sports体験
・激突人権 体験コーナー
・公式キャスター「たくと」によるグッズ販売と生中継観戦

③明治安田 川越支社 健康診断ブース

④川越市グリーンツーリズム拠点施設
・さつまいものツルを使った春のリース作り体験 材料費:500円
・バラコードでアクセサリー作り体験 材料費:300~500円

⑤COEDO KAWAGOE F.C
・キックターゲット体験

※講堂1階には川越市立中央小学校児童画が描いた芋ほりの絵が展示されています。

第3回 COEDO 芋 PARK コエド芋パーク

Sweet Potato Festival 2025

2025.2.15Sat~2.16Sun
10:00~16:00

《会場》川越 蓮馨寺

全国から
焼き芋
芋グルメが
大集合

アクセス:西武新宿線本川越駅から徒歩10分
JR川越駅・東武東上線川越駅から徒歩20分

主催:コエド芋パーク実行委員会
(TKM・JTB川越支店・川越開運堂・飯能信用金庫・三共木工)

プラチナパートナー: @FARM

※チケット購入方法やイベント詳細については公式HP・インスタグラムをご覧ください。



TKM



JTB



開運堂



飯能信用金庫



Sankyo



@FARM



立ちは華祭
メモリアルホール川越
メロリアルホール川越



YAMAGUCHIDOKEN
青森県山形県



東互通運



IWAHORI



TAKA



愛和病院



Fluoro Coat



埼玉車体株式会社



川木建設株式会社



VOKOTA

エムエス観光バス株式会社

株式会社マヤマ

株式会社フカワビジネス

初雁興業株式会社

三光建設株式会社

株式会社電豊社

株式会社マヤマ

川越市グリーンツーリズム拠点施設

明治安田生命保険相互会社

有限会社森田造園土木

ヤマダ産業株式会社

株式会社アセットホームサービス

ライオン株式会社

有限会社興井建材店

有限会社埼玉フーズ

株式会社ホレスト

西武鉄道株式会社

東武鉄道株式会社

有限会社ミネ五十子印刷

株式会社ワンウェイ

株式会社ジーセブンス

企画・物品協賛

川越市 三芳町 (公)小江戸川越観光協会

三芳町川越いも祭実行委員会

川越市工芸会

川越市いも祭実行委員会

川越市いも祭実行委員会

川越市いも祭実行委員会

川越市いも祭実行委員会

川越市いも祭実行委員会

■ 当日の写真・メディア露出

■ メディア：フジテレビ・毎日新聞・川越経済新聞・農業新聞・さつまいもニュース
・おいもメディア・埼玉新聞など

